



TOILETTIA  
Toilets Redesigned

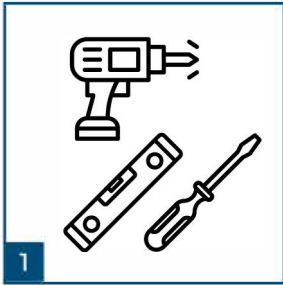
# Toilettenpapierhalter

Ein Geschenk des Komforts und der Eleganz für Ihr Badezimmer



# Installationsanleitung

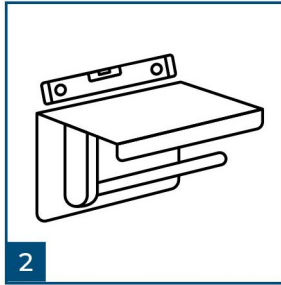
## Installationsmethode 1 - Bohren



1

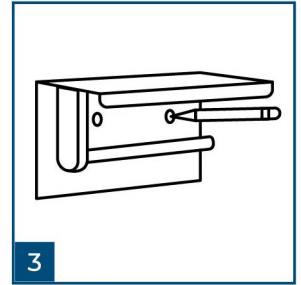
### Benötigte Werkzeuge:

Für die Installation benötigen Sie einen Bohrer, einen Schraubenzieher und eine Wasserwaage.



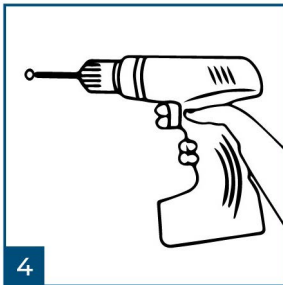
2

**Markieren Sie die Position:**  
Bestimmen Sie die Position des Halters an der Wand.



3

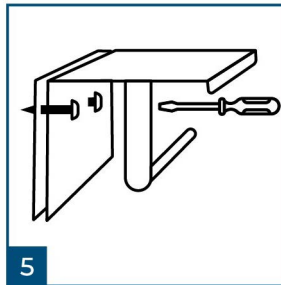
**Überprüfen Sie die Ausrichtung:** Verwenden Sie eine Wasserwaage, um sicherzustellen, dass Ihre Markierungen gerade sind. Passen Sie nach Bedarf an und markieren Sie dann die Position der Bohrlöcher mit einem Bleistift.



4

### Bohren Sie die Löcher:

Bohren Sie an den markierten Stellen Löcher in die Wand.



5

**Befestigen Sie den Halter:**  
Befestigen Sie den Halter mit den mitgelieferten Schrauben und Dübeln an der Wand.

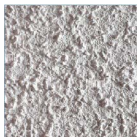
### Installation des Rasierhalters

- 1 Reinigen und trocknen Sie die Fläche für den Rasierhalter.
- 2 Befestigen Sie das Klebeband am Halter und drücken Sie es an die Wand.
- 3 Lassen Sie den Kleber einige Stunden aushärten, bevor Sie einen Rasierer einsetzen.

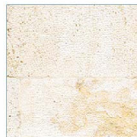
Für die folgenden Wandtypen ist eine Bohrmethode erforderlich



Gipswände



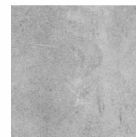
Rauh verputzte Wände



Kalksteinwände



Rauh verputzte Wände

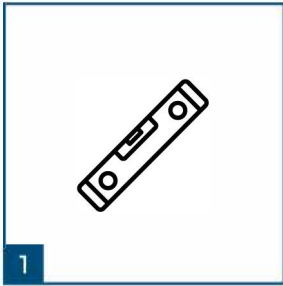


Zementwände

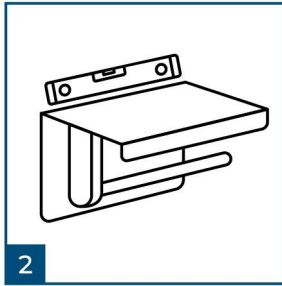


Holz\_wände

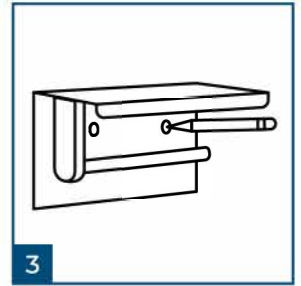
## Installationsmethode 2 - Klebestreifen



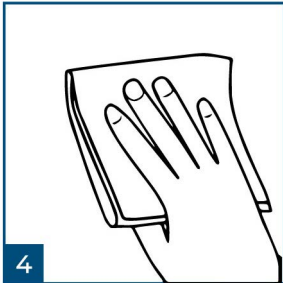
Sammeln Sie die erforderlichen Werkzeuge:  
Benötigt: Wasserwaage



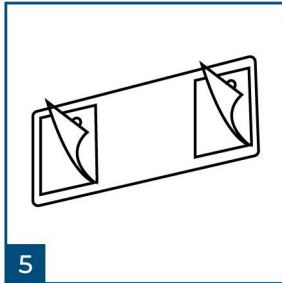
Position bestimmen und Ausrichtung prüfen: Wählen Sie die Position des Halters und prüfen Sie die Geradheit mit einer Wasserwaage



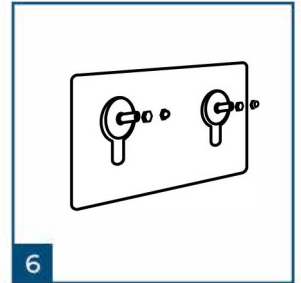
Markieren Sie die Position der Löcher:  
Markieren Sie genau die Position der Löcher im Halter



Reinigen Sie die Oberfläche:  
Reinigen Sie die Befestigungsfläche



Befestigen Sie die Klebestreifen  
Kleben Sie die Streifen so, dass die vorinstallierten Schrauben genau auf den Löchermarkierungen liegen



Montieren Sie den Halter"  
Entfernen Sie die Schraubenabdeckungen, montieren Sie den Halter und ziehen Sie die Abdeckungen mit einer Zange fest

## Installationshinweise (Klebestreifen)

- Reinigen und trocknen Sie die Wand vor der Installation.
- Falls notwendig, schneiden Sie die Klebestreifen passend hinter den Halter zu.
- Wählen Sie die Position sorgfältig aus, da eine Neujustierung schwierig ist.
- Belasten Sie den Halter 24 Stunden nach der Installation nicht, um eine starke Haftung zu gewährleisten.
- Erhitzen Sie die Klebestreifen mit einem Haartrockner für eine einfachere Entfernung des Halters.

**Für die Klebemethode (kein Bohren) würde es gut funktionieren bei**



Glasswände



Marmorwände



Metallwände



Derbholtzwände



Glatte gestrichene Wände



Glatt verputzte Wände

# Produktmerkmale

- 1 Hergestellt aus SUS304 Edelstahl:** Unser Toilettenpapierhalter ist korrosions- und hitzebeständig und bietet eine lange Lebensdauer.
- 2 Praktisches Top-Regal:** Das obere Regal mit erhöhten Seiten bietet Platz für Ihr Mobiltelefon, kleine Handtücher oder Dekorationsartikel.
- 3 Einfache Installation:** Unser Produkt kann entweder durch Bohren oder mit klebrigen Patches installiert werden, je nach Ihren Vorlieben.
- 4 Inklusive Rasiererhalter als Geschenk:** Jede Verpackung enthält einen zusätzlichen Rasiererhalter, den Sie mit dem mitgelieferten doppelseitigen Klebepad anbringen können.
- 5 Sauberes, minimalistisches Design:** Mit seinem schlanken Design und der silbernen Farbe passt unser Toilettenpapierhalter zu fast jeder Badezimmerdekoration.



## Toilettenpapierhalter

Edelstahl Halter mit Top Regal  
und Gratis Rasiererhalter